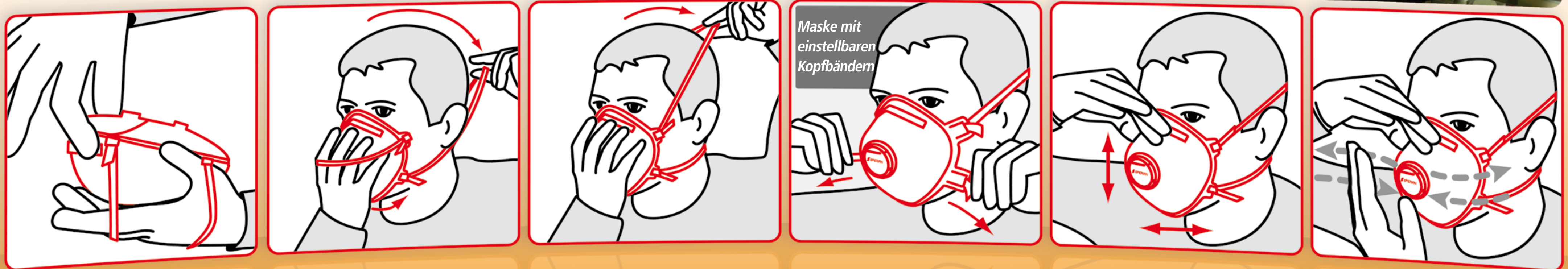
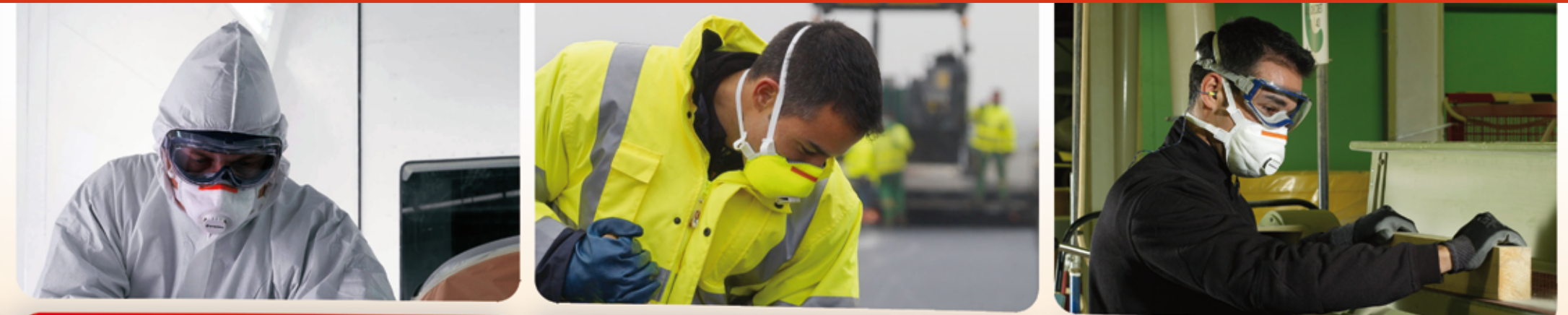


>>> **SPERIAN 5000 SERIE – AUFSETZANLEITUNG**

WIE SETZT MAN EINE ATEMSCHUTZMASKE RICHTIG AUF?



1

- Legen Sie die Maske mit der Aussenseite in Ihre Hand.
- Drücken Sie den Nasensteg ein wenig zusammen.

2

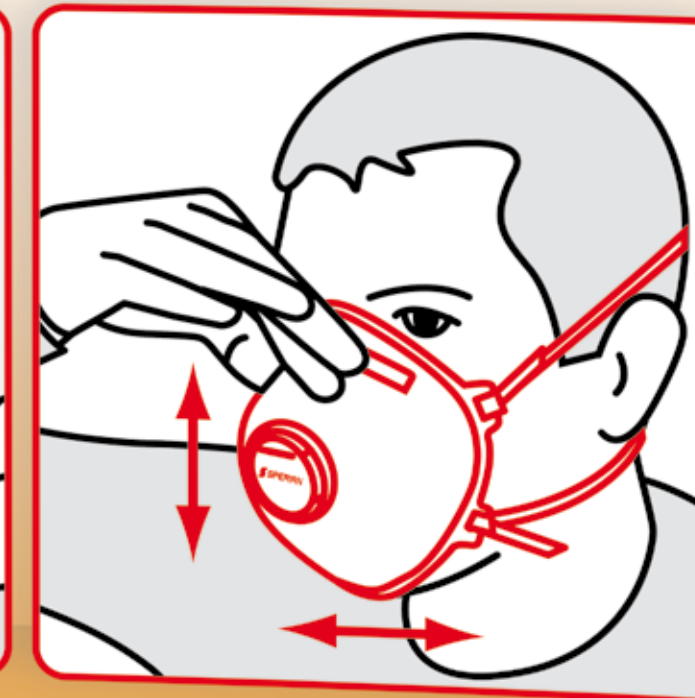
- Drücken Sie die Maske auf Ihr Gesicht nach dem Sie sie vollständig aufgeklappt haben.
- Nehmen Sie das untere Gummiband und ziehen Sie es über Ihren Kopf bis in den Nacken.
- Ziehen Sie das obere Gummiband bis zu Ihren Ohren.

3



- Ziehen Sie an den Enden der einstellbaren Kopfbänder bis die Maske richtig sitzt.
- Gilt nur für die Masken Sperian 5221, 5251 und 5321.

4



- Passen Sie die Maske an Ihr Gesicht an.
- Bewegen Sie Ihren Unterkiefer bis die Maske gut sitzt.

5



- Prüfen Sie ob Leckagen an der Gesichtsoberfläche bestehen.
- Falls Leckagen bestehen, muß die Maske nachjustiert werden.

6



- + Vorgeformter Nasensteg für besseren Dichtsitz
 - + Willtech Dichtlippe bietet außergewöhnlichen Komfort
 - + Kein Latex, PVC oder Silikon
 - + Hochelastische Gummibänder für einfache Anwendung
- + Alle Masken erfüllen die Anforderungen**
> der Norm EN149 / Stand 2001
> den optionalen Dolomitstaubtest

- FFP1:** Gegen ungiftige Aerosole
- FFP2:** Gegen mindergiftige Aerosole
- FFP3:** Gegen giftige und radioaktive Aerosole und Viren & Enzyme

! WARNHINWEISE:

- Ein Bart kann den Dichtsitz der Maske beeinträchtigen
- Die Maske muß nach einem Arbeitstag ausgetauscht werden

SPERIAN PROTECTION DEUTSCHLAND GMBH & CO.KG
Kronsforder Allee 16 - D 23560 Lübeck
Tel.: +49 (0)451 70 274 - 0
Fax +49 (0)451 78 80 58
e-mail: info@germany@sperianprotection.com